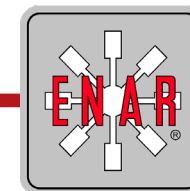


VIBRADORES EXTERNOS



ENAR le ofrece una amplia gama de vibradores externos diferentes, adaptándose a distintos campos de aplicación: encofrados, piezas prefabricadas de hormigón, transporte de materiales u otros usos industriales.

Enarco ofrece 3 gamas diferentes:

- » Vibradores externos monofásicos directos a red eléctrica.
- » Vibradores externos trifásicos directos a red eléctrica.
- » Vibradores externo para convertidor de alta frecuencia.

MORDAZAS ACOPLAMIENTO RÁPIDO

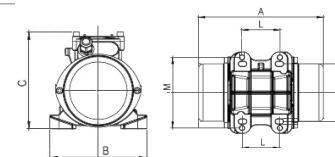
Disponibilidad de 2 tipos de mordazas, aptas para los principales fabricantes de encofrados.



GAMA VET

| MODELO | OSCILACIONES (rpm) | FUERZA CENTRÍFUGA (Kg) | CORRIENTE NOMINAL (A) | DIMENSIONES AxBxC (mm) | DIMENSIONES FIJACIÓN LxM (mm) | CABLE (m) | PESO (Kg) |
|----------|--------------------|------------------------|-----------------------|------------------------|-------------------------------|-----------|-----------|
| VET 150* | 3000 | 187 | 0'35 | 212x150x150 | 70x106/130 | 1 | 5'3 |
| VET 300* | 3000 | 310 | 0'58 | 260x166x184 | 90x125/140 | 1 | 8'6 |
| VET 600 | 3000 | 668 | 0'98 | 288x190x205 | 100x160 | 1 | 21 |

Conexión: 400V 3-50Hz



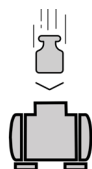
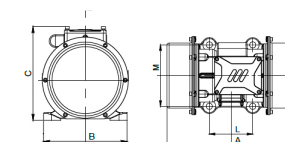
GAMA VEM

| MODELO | OSCILACIONES (rpm) | FUERZA CENTRÍFUGA (Kg) | CORRIENTE NOMINAL (A) | DIMENSIONES AxBxC (mm) | DIMENSIONES FIJACIÓN LxM (mm) | CABLE (m) | PESO (Kg) |
|----------|--------------------|------------------------|-----------------------|------------------------|-------------------------------|-----------|-----------|
| VEM 60 | 3000 | 66 | 0,68 | 177x125x120 | 63'5x85+106 63'5x82+102 | 2 | 4'75 |
| VEM 150* | 3000 | 187 | 0'73 | 212x150x150 | 70x106/130 | 2 | 5'3 |
| VEM 300* | 3000 | 310 | 1'15 | 260x166x184 | 90x125/140 | 2 | 8'6 |

Conexión: 230V 1-50Hz

GAMA VEAF

| MODELO | OSCILACIONES (rpm) | FUERZA CENTRÍFUGA (Kg) | CORRIENTE NOMINAL (A) | DIMENSIONES AxBxC (mm) | DIMENSIONES FIJACIÓN LxM (mm) | CABLE (m) | PESO (Kg) |
|------------|--------------------|------------------------|-----------------------|------------------------|-------------------------------|-----------|-----------|
| VEAF 650* | 6000 | 670 | 7'3 | 249x160x126 | 125x90 | 15 | 6'5 |
| VEAFP 1500 | 6000 | 1511 | 26 | 314x216x218 | 100x180 | 1 | 21'8 |



+ Resistente
Diseño a prueba de golpes.

Carcasa de aluminio de alta resistencia, para una larga vida en condiciones de trabajo duras.



+ IP65
Protección contra lluvia y polvo.

Carcasa hermética a los agentes externos.



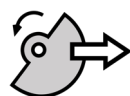
+ Gama completa
Variedad de modelos.

Gama completa de vibradores monofásicos, trifásicos y de alta frecuencia.



+ Acople rápido
Ahorra tiempo en el montaje y operación.

Mordazas opcionales compatibles con distintos encofrados.



+ Fuerza centrífuga
Desde 60kg hasta 1500kg

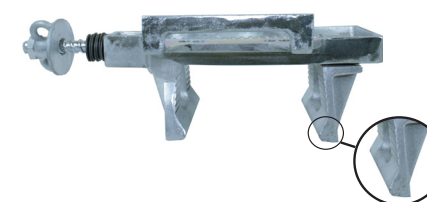
Los distintos modelos y la regulación de excéntricas permiten en ajuste a un amplio rango de necesidades.

MORDAZAS

Los modelos marcados con * son compatibles con las mordazas de acople rápido de Enarco.



Mordaza tipo A



Mordaza tipo B